

14

NÁZEV AKCE, PŘEDMĚT JEDNÁNÍ	<u>„Rekonstrukce ŽST Praha - Smíchov“</u> Projednání návrhu koncepce vedení tras staveništní dopravy
DATUM	26. 7. 2017
MÍSTO	Škodův palác, Jungmannova 35, Praha 1
ÚČASTNÍCI	Dle prezenční listiny
ZAZNAMENAL(A)	Viz. text

14

1. ÚVOD

V úvodu jednání seznámil projektant přítomné se základními informacemi o stavbě a navržených skládkách, kam bude odvážen nepotřebný materiál ze stavby.

Jedná se o přípravnou dokumentaci/dokumentaci pro územní rozhodnutí s předpokládaným termínem zahájení stavby 1.9.2022 - 31.7.2025. Náplní stavby je rekonstrukce ŽST Praha-Smíchov včetně mostních objektů na severním zhlaví v ul. Nádražní, Strakonická a Hořejší nábřeží. Realizace stavby bude probíhat při omezení drážního provozu. Mosty na severním zhlaví budou sanovány po polovinách, vždy za provozu po jedné koleji. Nepřetržité uzavírky komunikací pod mosty jsou navrženy z důvodu manipulace s nosnými konstrukcemi a jsou navrženy v nočních hodinách, nebo v denní době o víkendu.

Skládky:

- Recyklační středisko stavebních odpadů Záběhllice
- Sběrna a výkupna Praha-Dolní Měcholupy
- Skládka Úholičky
- Skládka nebezpečných odpadů v areálu skládky Benátský vrch
- Kompostárna Malešice

Zástupce dopravní policie i silničního správního úřadu shodně požadují odvézt maximální možnou část materiálu určeného na skládky po železnici a jen nezbytně nutné množství materiálu odvézt po silniční síti (jedná se například o odpad do kompostárny), nebo jiný odpad v množství, které není efektivní/účelné ani ekonomické vozit po železnici. V podobném duchu bude probíhat návoz nového materiálu, který bude přednostně navezen z kamenolomů po železnici. Pouze menší množství materiálu a materiál nevhodný pro přepravu po železnici, bude přivezen nákladními vozidly. Jedná se například o asfaltové a betonové směsi, kabely, izolační materiály, armatury atp.



Zjednodušeně lze konstatovat, že z celkového množství vytěženého materiálu určeného na skládky v množství cca 153 733 tun, bude cca 120 601 tun odvezeno po železniční síti. Zbýlá část bude odvezena po silniční síti. Je však třeba vzít do úvahy, že předpokládaný termín výstavby je 1.9.2022 - 31.7.2025. Materiál bude tedy odvážen průběžně a bude rozdělen dle příslušných tras, tzn. zatížení komunikací by nemělo mít výrazný dopad na stávající provoz.

Tento koncept řešení vychází i ze skutečnosti, že některé skládky nemají napojení na železniční síť a není možné tak materiál přepravit po železnici, v některých případech by navíc došlo pouze k přesunu problému a zhoršení dopravní situace a ovzduší v místě, které se stavbou vůbec nesouvisí.

2. NAVRŽENÉ DOPRAVNÍ TRASY

2.1. Obecně

Železniční síť:

Část odpadů je určena na skládku Úholičky. Odpady budou převezeny po železnici do ŽST Středokluky a přeloženy na nákladní vozidla. Dále bude odvoz po silniční síti.

Část odpadů je určena na skládku Benátský vrch. Odpady budou převezeny po železnici do ŽST Stará Boleslav a přeloženy na nákladní vozidla. Dále bude odvoz po silniční síti.

Kovový odpad bude odvezen železničními vozy do kovošrotu v Měcholupech s napojením na vlečku v ŽST Praha-Hostivař.

Silniční síť:

Po silniční síti budou přepraveny odpady do kompostárny v Malešicích a do recyklačního střediska stavebních odpadů v Záběhlicích.

Na skládku Úholičky, Benátský vrch a do kovošrotu v Měcholupech jsou rovněž navrženy dopravní trasy po silniční síti, ale ty budou využity jen výjimečně a pro malé objemy materiálů.

Obecně platí, že zhotovitel nebude staveništní vozidla přetěžovat a přednostně bude využívat vícenápravová vozidla.

2.2. Trasy staveništní dopravy



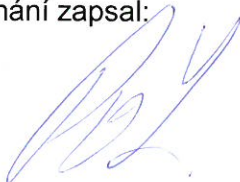
Na jednání byly předběžně projednány navržené trasy staveništní dopravy projektantem, ale za předpokladu splnění požadavků uvedených v prvním odstavci záznamu. Směry tras jsou přílohou tohoto záznamu.

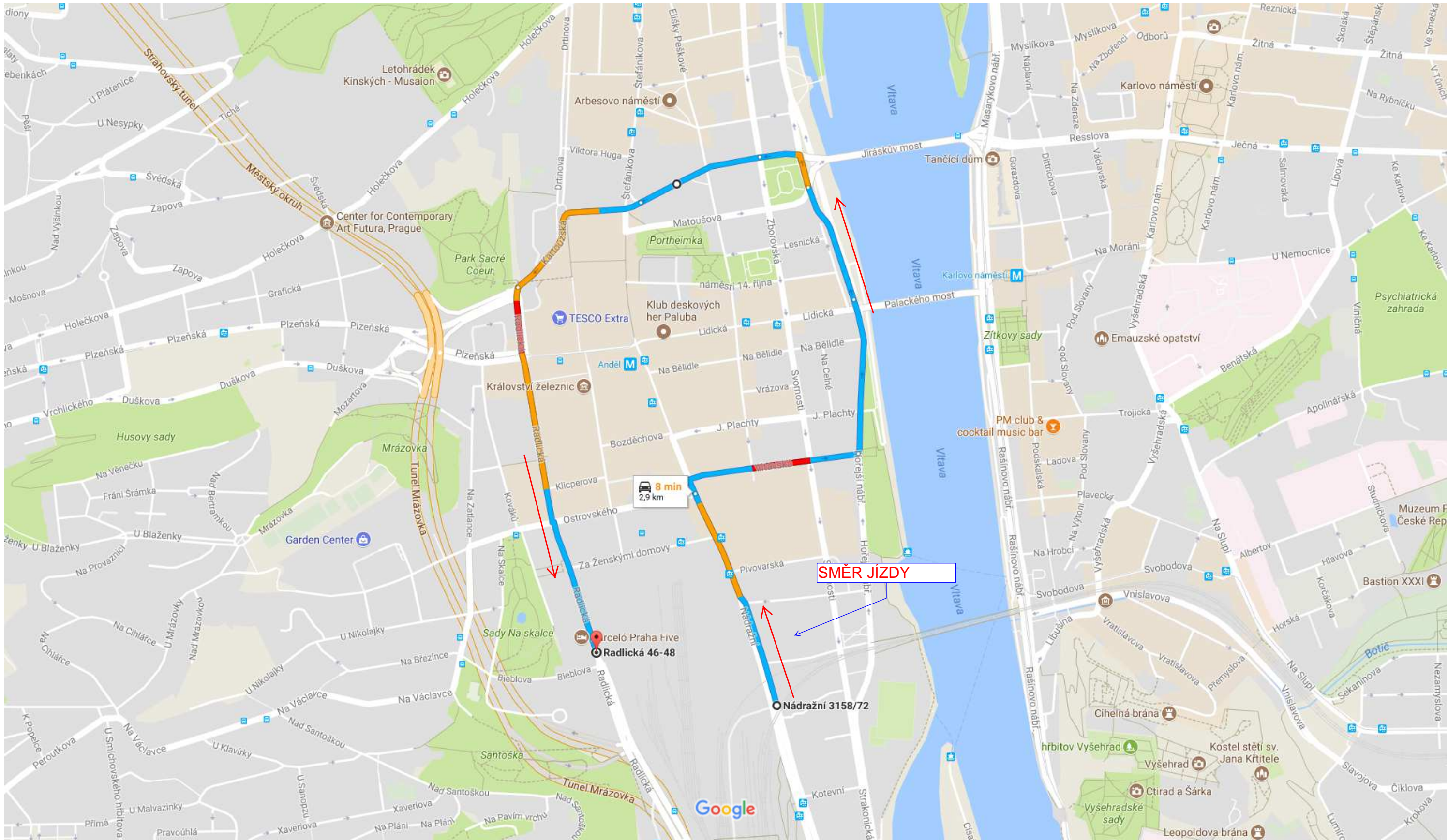
Dále byla diskutována problematika výjezdu/vjezdu vozidel na stavenišť. Bylo dohodnuto, že **hlavní vjezd** do ŽST Praha Smíchov bude ze silnice Dobříšská před pravým odbočením směr Radlice a Smíchov pomocí staveništní rampy vybudované ze společného nádraží. Konkrétní poloha a DIO budou upřesněny a projednány v dalším stupni dokumentace. **Hlavní výjezd** ze stanice je navržen v místě severního zhlaví do ul. Nádražní a dále ulicí U Královské louky na Strakonickou.

Projektant měl navrhnout alternativní výjezd ze stavby do ul. Radlická. Navrhuje tedy trasu z ul. Nádražní do ul. Vltavská, Hořejší nábřeží a V Botanice.

Dle poznámek z jednání zapsal:

Ing. Lukáš Pohořelý

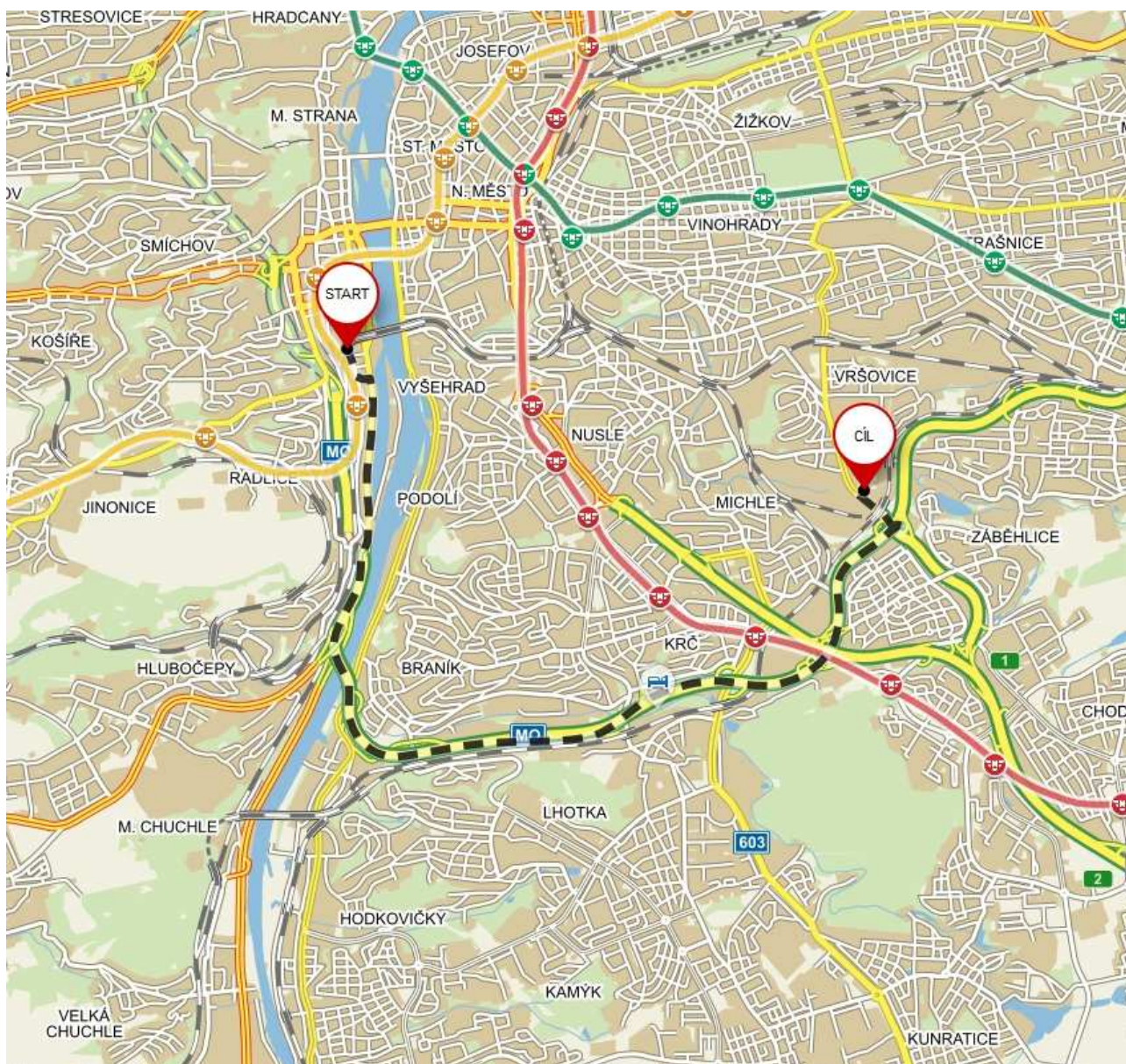




**Trasa: žst. Praha-Smíchov (ZS 8) → recyklační středisko stavebních odpadů
Záběhlice v k.ú. Záběhlice**

Celková délka trasy: **12 km od žst. Praha-Smíchov (ZS 8)**

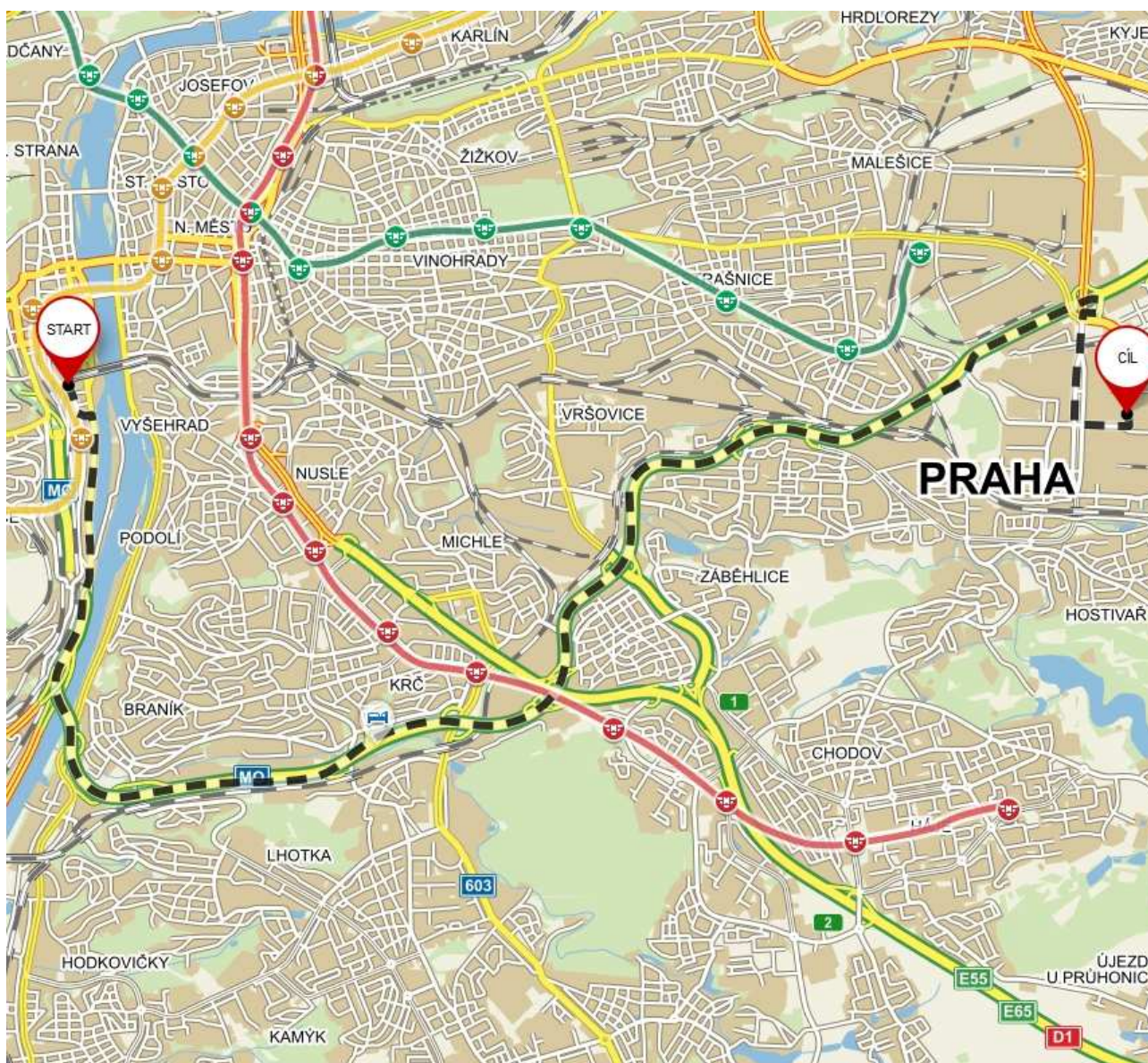
Průjezdné ulice/silnice: Nádražní (Praha), U Královské louky (Praha), Strakonická (Praha), Barrandovský most (Praha), Jižní spojka (Praha), Chodovská (Praha)



**Trasa: žst. Praha-Smíchov (ZS 8) → sběrna a výkupna Praha - Dolní Měcholupy
(Ke Kablu 289, Praha 10 - Dolní Měcholupy)**

Celková délka trasy: 18 km od žst. Praha-Smíchov (ZS 8)

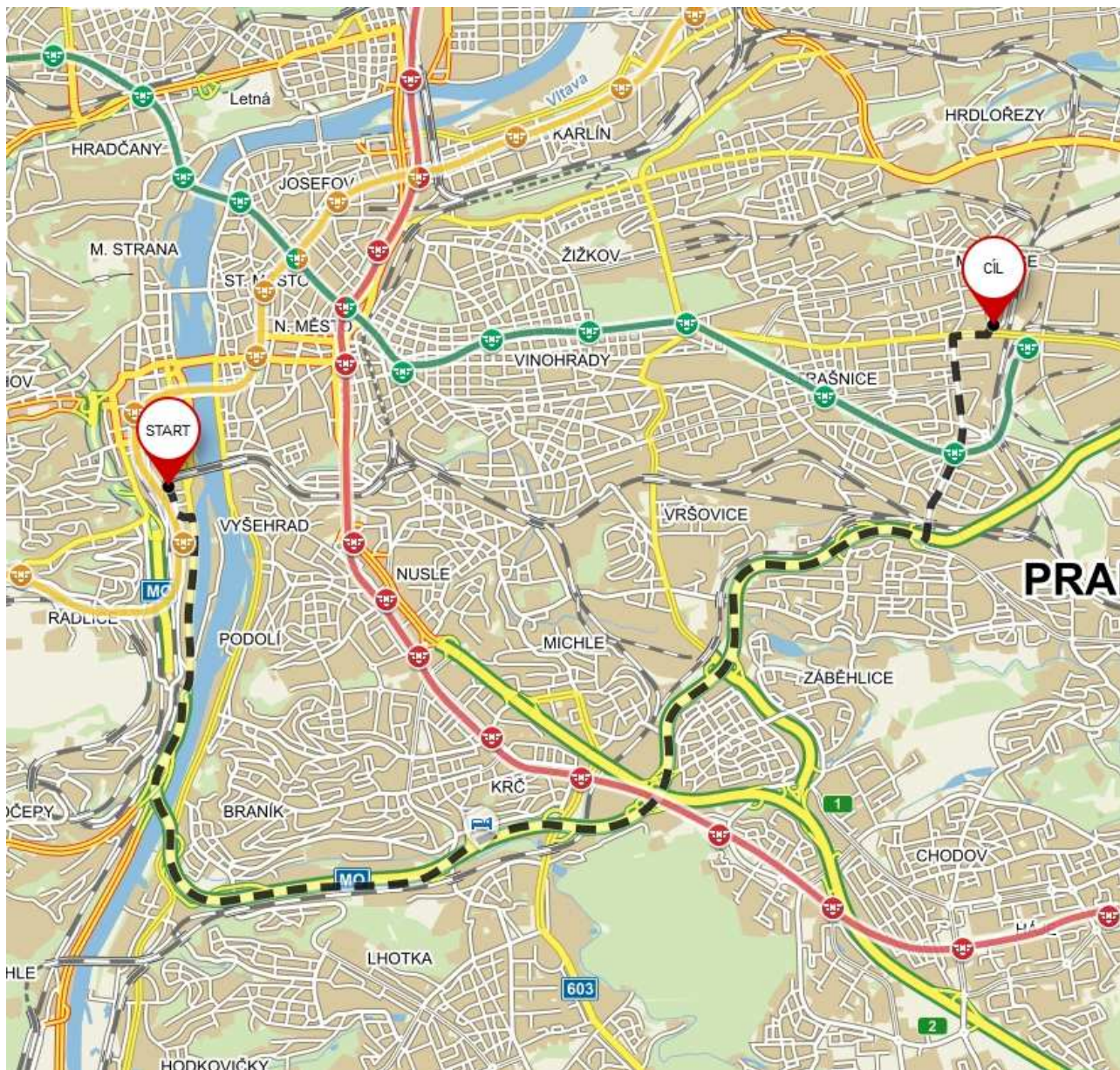
Průjezdne ulice/silnice: Nádražní (Praha), U Královské louky (Praha), Strakonická (Praha), Barrandovský most (Praha), Jižní spojka (Praha), Průmyslová (Praha), Ke Kablu (Praha)



Trasa: žst. Praha-Smíchov (ZS 8) → kompostárna Malešice v k.ú. Malešice

Celková délka trasy: 16 km od žst. Praha-Smíchov (ZS 8)

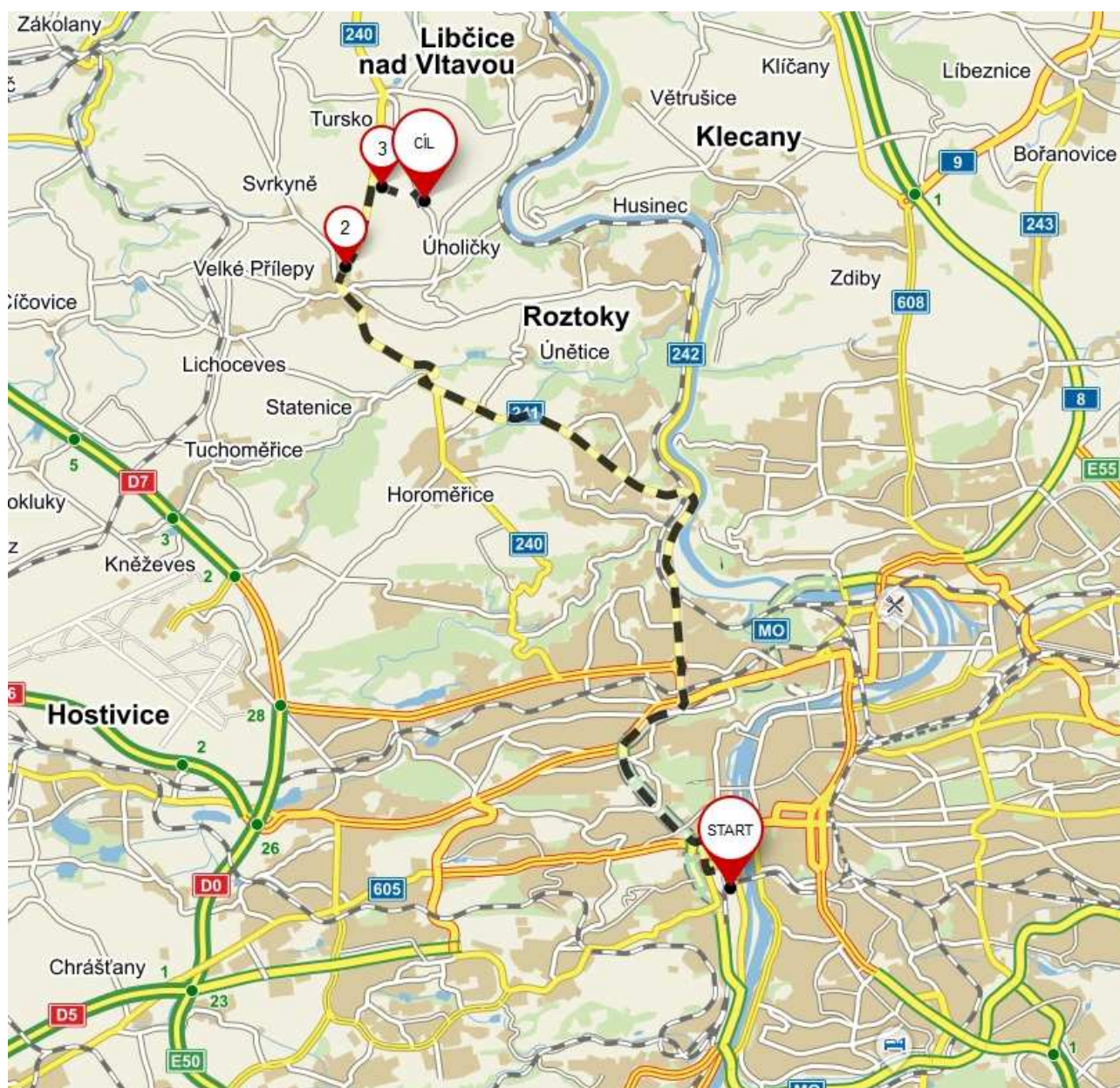
Průjezdné ulice/silnice: Nádražní (Praha), U Královské louky (Praha), Strakonická (Praha), Barrandovský most (Praha), Jižní spojka (Praha), Průběžná (Praha), Na Padesátém (Praha), Úvalská (Praha), Černokostelecká (Praha), Dřevčická (Praha)



Trasa: žst. Praha-Smíchov (ZS 8) → skládka skupina S-OO Úholičky v k.ú. Úholičky

Celková délka trasy: **24 km** od žst. Praha-Smíchov (ZS 8)

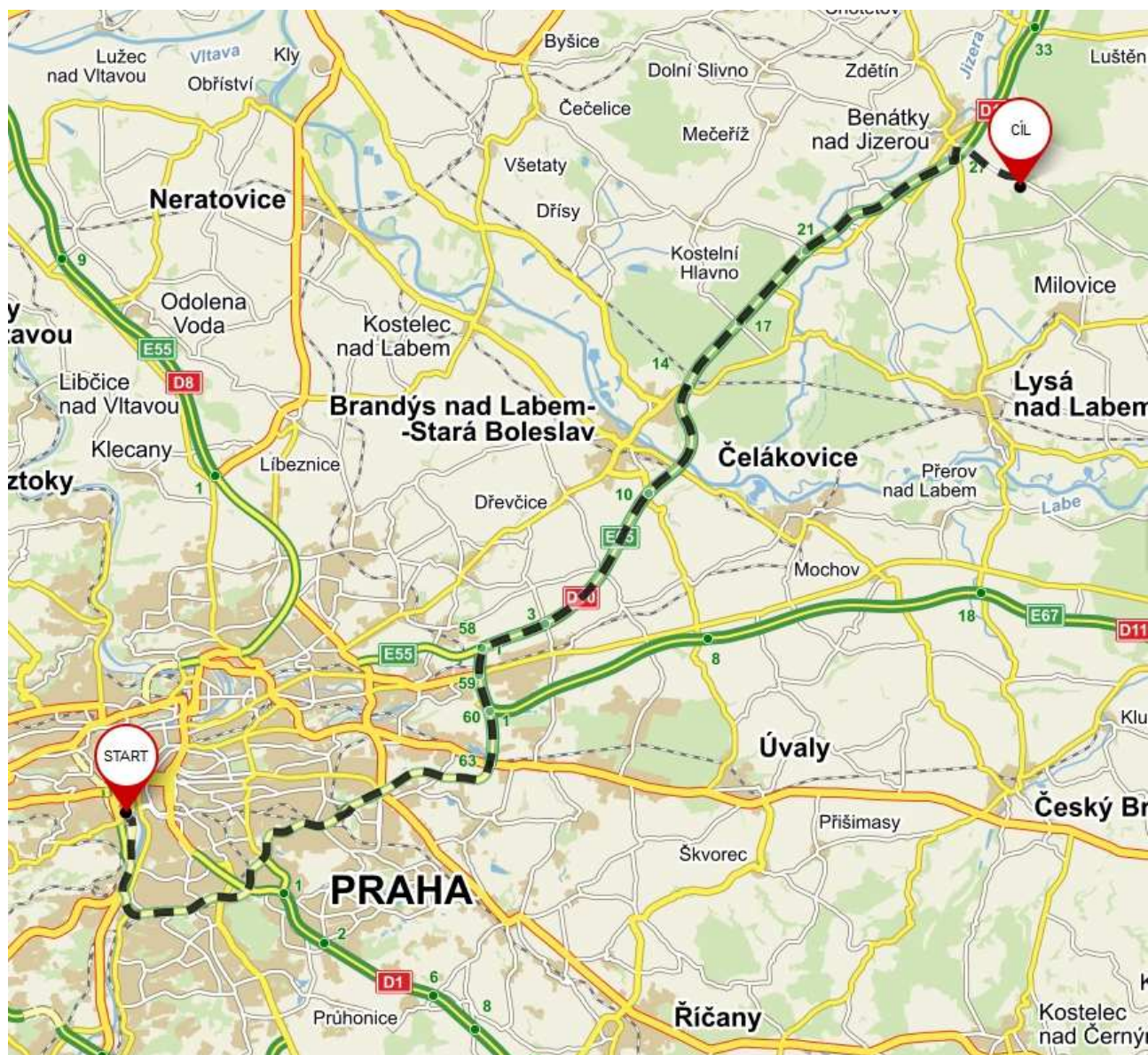
Průjezdné ulice/silnice: Nádražní (Praha), Vltavská (Praha), V Botanice (Praha), Kartouzská (Praha), Radlická (Praha), Strahovský tunel (Praha), Brusnický tunel (Praha), Svatovítská (Praha), Jugoslávských partyzánů (Praha), Podbabská (Praha), II/241, II/240, III/24013



Trasa: žst. Praha-Smíchov (ZS 8) → skládka skupina S-NO Benátský vrch v k.ú. Staré Benátky + sklad nebezpečných odpadů v areálu skládky Benátský vrch + dekontaminační plocha v areálu skládky Benátský vrch

Celková délka trasy: **55 km** od žst. Praha-Smíchov (ZS 8)

Průjezdné ulice/silnice: Nádražní (Praha), U Královské louky (Praha), Strakonická (Praha), Barrandovský most (Praha), Jižní spojka (Praha), Štěrboholská spojka (Praha), Pražský okruh (Praha), Novopacká (Praha), D10, II/272, III/27212




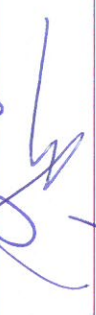
[illegible]

[illegible]

Souběh staveb tří staveb v úseku ŽST Praha hl.n. (mimo) - ŽST Praha-Smíchov (včetně)																																																																																																																																																																																																																																																																																																																																																																																																																																																																																																																																																																																																																																																																																																																																																																																																																																																																																																																																																																																																																																																																																																																																																																																																																																																																																																										
ID	Název úkolu	Doba trvání	Zahájení	Dokončení	Půlrok 2, 2022					Půlrok 1, 2023					Půlrok 2, 2023					Půlrok 1, 2024					Půlrok 2, 2024					Půlrok 1, 2025					Půlrok 2, 2025																																																																																																																																																																																																																																																																																																																																																																																																																																																																																																																																																																																																																																																																																																																																																																																																																																																																																																																																																																																																																																																																																																																																																																																																																																																																							
					Č	Č	S	Z	Ř	L	P	L	Ú	B	D	K	Č	Č	S	Z	Ř	L	P	L	Ú	B	D	K	Č	Č	S	Z	Ř	L	P	L	Ú	B	D	K	Č	Č	S	Z																																																																																																																																																																																																																																																																																																																																																																																																																																																																																																																																																																																																																																																																																																																																																																																																																																																																																																																																																																																																																																																																																																																																																																																																																																																														
116	2. stavební úsek	14 dny	27.3. 24	9.4. 24																																																																																																																																																																																																																																																																																																																																																																																																																																																																																																																																																																																																																																																																																																																																																																																																																																																																																																																																																																																																																																																																																																																																																																																																																																																																																																						

PREZENČNÍ LISTINA

NÁZEV AKCE, PŘEDMĚT JEDNÁNÍ	„Rekonstrukce ŽST Praha - Smíchov“ Projednáání konceptu vedení dopravních tras staveništní dopravy	
DATUM	26. července 2017	
MÍSTO	Praha 1, Nové Město, Jungmannova 35, Škodův palác	

JMÉNO A PŘÍJMENÍ	ORGANIZACE	TELEFON / E-MAIL	PODPIS
Ing. Lukáš Pohořelý	SUDOP PRAHA a.s.	267 094 166 / mobil 605 229 076 lukas.pohorely@sudop.cz	
HIP Ing. Michal Mečíl	SUDOP PRAHA a.s.	267 094 163 / mobil 605 229 044 michal.med@sudop.cz	
Ing. Jaroslav PAVELKA	PER ODDP	731 195 451 Jaroslav.Pavelka@per.cz	
Ing. IAN JAROSOU	ODATMP	236 004 325 IAN.JAROSOU@PRAHA.EU	
Ing. Michael MacLus	METROPROJEKT AS	macLus@metroprojekt.cz	